

# Conrad Kickert en Auvergne

Conrad Kickert, l'une des incontournables figures de Montparnasse, s'était exilé à Aurillac pendant la guerre. Il y travailla intensément : des paysages de la vallée de la Cère, des portraits de ses amis ou connaissance ("*L'Aurillacoise*", "*Les Joueurs d'échec*", "*Manette*" la fille de ses amis de Thiézac), comme ceux des autorités de l'époque (l'architecte Croizet, conservateur du musée ; la bonne tête d'Auvergnat du chanoine Peschaud, directeur du collège Saint-Eugène ; l'admirable expression de la comtesse d'Orléans, épouse du directeur des haras), des natures mortes et des nus.

Le musée d'art et d'archéologie de la ville d'Aurillac nous a présenté une exposition hors du commun, transformant les "Ecuries" en musée national. Brigitte Mézard, hélas disparue, puis Brigitte Lépine ont réussi le tour de force de collecter près de soixante dix œuvres. Une salle est consacrée à l'Auvergne ; les prêteurs sont essentiellement des familles du Cantal qui avaient acheté des toiles à Conrad pendant la guerre, mais aussi la Mairie de Thiézac et le Musée d'Aurillac qui en détiennent. Une autre salle est consacrée à une rétrospective de toute son œuvre (des Pays-Bas à partir de 1909 à Montparnasse où il meurt en 1965). Les toiles de Conrad sont visibles dans

de nombreux musées français (Centre Beaubourg...) ou étrangers (Pays-Bas, Etats-Unis).

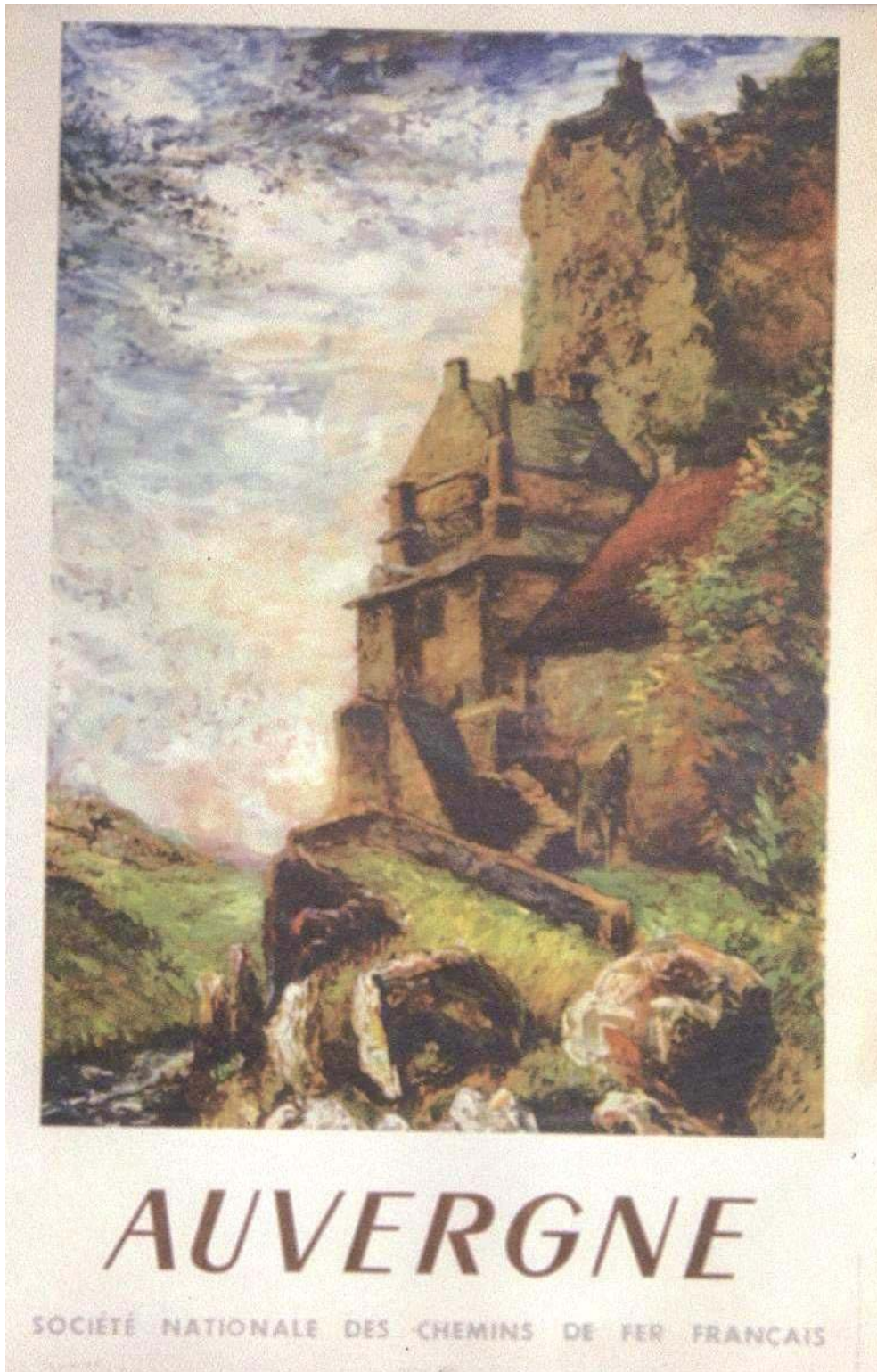
Dans son discours inaugural, M. Patrick Carpentier, excusant M. le maire d'Aurillac empêché, sut parler avec cœur et compétence de l'œuvre de ce peintre. Conrad ne fut pas seulement ce mécène fou qui mis toute sa fortune pour promouvoir l'art (au lendemain de la guerre, il donna sa collection privée pour reconstruire les musées hollandais, notamment ses Mondrian), il fut aussi un artiste complet "*ses paysages de Thiézac ont la force dominée des volcans d'Auvergne, ses portraits saisissent le caractère et l'âme des êtres, ses nus rendent hommage autant à la féminité qu'à la technique picturale. Une somme de peintures ne fait pas toujours une œuvre. Pour Conrad, la diversité des sujets peints, la sincérité mise dans chaque toile pour se renouveler, la puissance de l'imagination et la maîtrise de la technique en ont bâti une.*" (Brigitte Lépine, Commissaire de l'exposition).

Les œuvres sont servies par un lieu remarquable. Les "Ecuries" se prêtent à une scénographie bien maîtrisée (éclairage, recul pour voir les œuvres, fauteuil pour s'arrêter...).

**Alexandre Puechvent**

Catalogue : 10 €uros + 1,90 € (port) = 11,90 €uros

à commander à l'association Conrad Kickert, Les Treize Vents, 15700 Pléaux



Conrad Kickert, "*Auvergne*", 1947, affiche SNCF (99 cm x 62 cm).

Conrad s'est inspiré de deux paysages : *St-Chamant* et *Vallée de la Cère*. Le tableau appartient à la SNCF, il fut exposé à Utrecht (Pays-Bas) en mars 1950, dans le cadre de l'exposition "*La France vue par les peintres contemporains*" constituée des oeuvres originales ayant servi aux affiches des différentes régions de France.